



Intermutual de Euskadi

MEMORIA

2011



Índice

1. CARTA DEL PRESIDENTE	3
2. CREACIÓN DE LA ENTIDAD	4
3. ESTRUCTURA ORGANIZATIVA	4
Junta de Gobierno a 31.12.2011	5
Organigrama.....	6
4. RECURSOS HUMANOS	7
Absentismo laboral	8
Formación.....	8
5. ÁREA DE INFLUENCIA DEL C.I.E.	10
Intervenciones por origen geográfico	10
% Variación de intervenciones 2011 por provincia y mutua	11
Intervenciones por tipo de contingencia	11
6. INFORME DE ACTIVIDAD	12
Servicio de urgencias	13
Ingresos hospitalarios	15
Intervenciones quirúrgicas	16
Estancias hospitalarias.....	17
Servicio de Rehabilitación	19
7. EQUIPAMIENTO E INVERSIONES	21
8. INFORMACIÓN ECONÓMICO-FINANCIERA	22
Ejecución presupuestaria 2011	22
Datos de facturación	23
Balance de situación	23
Cuenta de gestión	27
Gestión del Patrimonio de la Seguridad Social.....	32

1. Carta del presidente

Es para mí un honor presentar, mediante esta Memoria de actividad y estados financieros, los datos más relevantes del ejercicio 2011.

El entorno que ha caracterizado a las Mutuas de Accidentes de Trabajo y Enfermedades Profesionales de la Seguridad Social en los últimos años, ha sido la importante caída de la accidentalidad, circunstancia que debemos celebrar por lo que implica de salvaguarda de la salud de la población trabajadora, por la eficiencia de la prevención en el trabajo y por el ahorro que supone al Sistema de la Seguridad Social. Consecuencia lógica de ello es que la actividad del Centro Intermutual de Euskadi se ha visto reducida prácticamente en todos sus indicadores. No obstante, debemos valorar muy positivamente el incremento registrado en la actividad quirúrgica procedente de provincias distintas a Vizcaya y el esfuerzo realizado por nuestras Mutuas partícipes para conseguirlo. De este modo, podemos afirmar que el 62% de la actividad quirúrgica de este hospital procede de otras provincias.

Sin duda alguna, la consolidación del proyecto de comunicación segura vía web con nuestras mutuas, así como la colaboración en la formación del personal sanitario de las mutuas, han permitido que el Centro Intermutual sea más próximo y que se sienta como propio, lo que conlleva a alcanzar los valores de actividad comentados anteriormente.

El Centro Intermutual, en su labor de colaboración con la Seguridad Social y aplicando los criterios de optimización y racionalización de los recursos disponibles que ha caracterizado su gestión a lo largo de los años, no ha renunciado a seguir invirtiendo en nuevos proyectos y tecnologías que permitan alcanzar las mayores cotas de calidad asistencial posibles. En este sentido cabe destacar la adquisición de un nuevo equipo de radiodiagnóstico digital directo telemandado, consiguiendo reducir el tiempo de exposición a la radiación a los pacientes, y situando al Centro a la vanguardia de la calidad de imagen con instalaciones de última generación.

La inexistencia de listas de espera y la continua formación de nuestros profesionales siguen siendo objetivos prioritarios, ofreciendo la mejor calidad a nuestros trabajadores protegidos. Gracias a los excelentes resultados de estos indicadores de calidad, el Centro Intermutual se ha convertido en el hospital de referencia en su área de influencia, no solamente para las Mutuas partícipes, sino también para otras mutuas del sector, consiguiendo así optimizar los costes del sistema.

Todo ello se traduce en satisfacción de los trabajadores accidentados que valoran muy positivamente la calidad de los servicios que reciben, como así lo reflejan las encuestas de satisfacción realizadas al efecto.

Por todo ello, debo resaltar el esfuerzo, dedicación, entrega y generosidad de las personas que forman parte del Centro Intermutual de Euskadi, tanto en la vertiente sanitaria como administrativa. Sin este equipo no serían posibles los logros alcanzados.

Pablo Ferrer Pirretas

PRESIDENTE

2. Creación de la entidad

FREMAP, MUPAG-PREVISIÓN (posteriormente MUPRESPA-MUPAG-PREVISIÓN), ASEPEYO, MUTUA UNIVERSAL MUGENAT, LA FRATERNIDAD (actualmente FRATERNIDAD MUPRESPA) y MUTUAL CYCLOPS (actualmente MC MUTUAL), con el objeto de optimizar los recursos disponibles, acuerdan solicitar autorización al entonces Ministerio de Trabajo y Seguridad Social para constituir una instalación asistencial de carácter mancomunado, a gestionar a través de una asociación intermutual.

Se inician los trámites de solicitud, previo informe favorable de la Consejería de Sanidad del Gobierno Vasco, y finalmente dicha Asociación es autorizada por Resolución de la entonces Dirección General de Ordenación Jurídica y Entidades Colaboradoras de la Seguridad Social de fecha 9 de mayo de 1995.

Constituida oficialmente la Asociación, se nombra una Junta de Gobierno integrada por las Mutuas fundadoras y el 15 de noviembre de 1996 a las 13:00 horas tiene lugar el acto de inauguración de “Intermutual de Euskadi, Centro Mancomunado de Mutuas de Accidentes de Trabajo y Enfermedades Profesionales de la Seguridad Social”.

3. Estructura organizativa

El Centro Intermutual de Euskadi está constituido por Mutuas de Accidentes de Trabajo y Enfermedades Profesionales de la Seguridad Social mediante la aportación de medios adscritos a las mismas, para el ejercicio de colaboración en la gestión de la Seguridad Social, que tiene por finalidad la prestación de asistencia médica, quirúrgica y rehabilitadora a favor de los trabajadores comprendidos en los respectivos ámbitos de gestión de las Mutuas partícipes primordialmente, y secundariamente, a aquellas personas que por estar protegidas por otras mutuas, razones de urgencia, conciertos autorizados por el Ministerio de Empleo y Seguridad Social u otras causas justificadas, precisen recibir asistencia sanitaria en el mismo.

El Centro está dotado de personalidad jurídica propia y diferenciada de la que ostentan las Mutuas partícipes y se rige por lo dispuesto en el Reglamento General sobre Colaboración de las Mutuas de Accidentes de Trabajo y Enfermedades Profesionales de la Seguridad Social y en las normas de desarrollo del mismo.

La **Junta de Gobierno** es el Órgano Rector del Centro y se halla integrada por todas las Mutuas partícipes del Centro.

Junta de Gobierno a 31.12.2011



Don Pablo Ferrer Pirretas
Presidente



Don Francisco Miranda Rivas
Vicepresidente



Don Juan Ramón Vizcaya Lechosa
Secretario



Doña Ana Fábregas Sasiain
Vicesecretaria



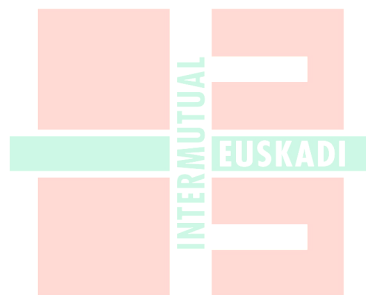
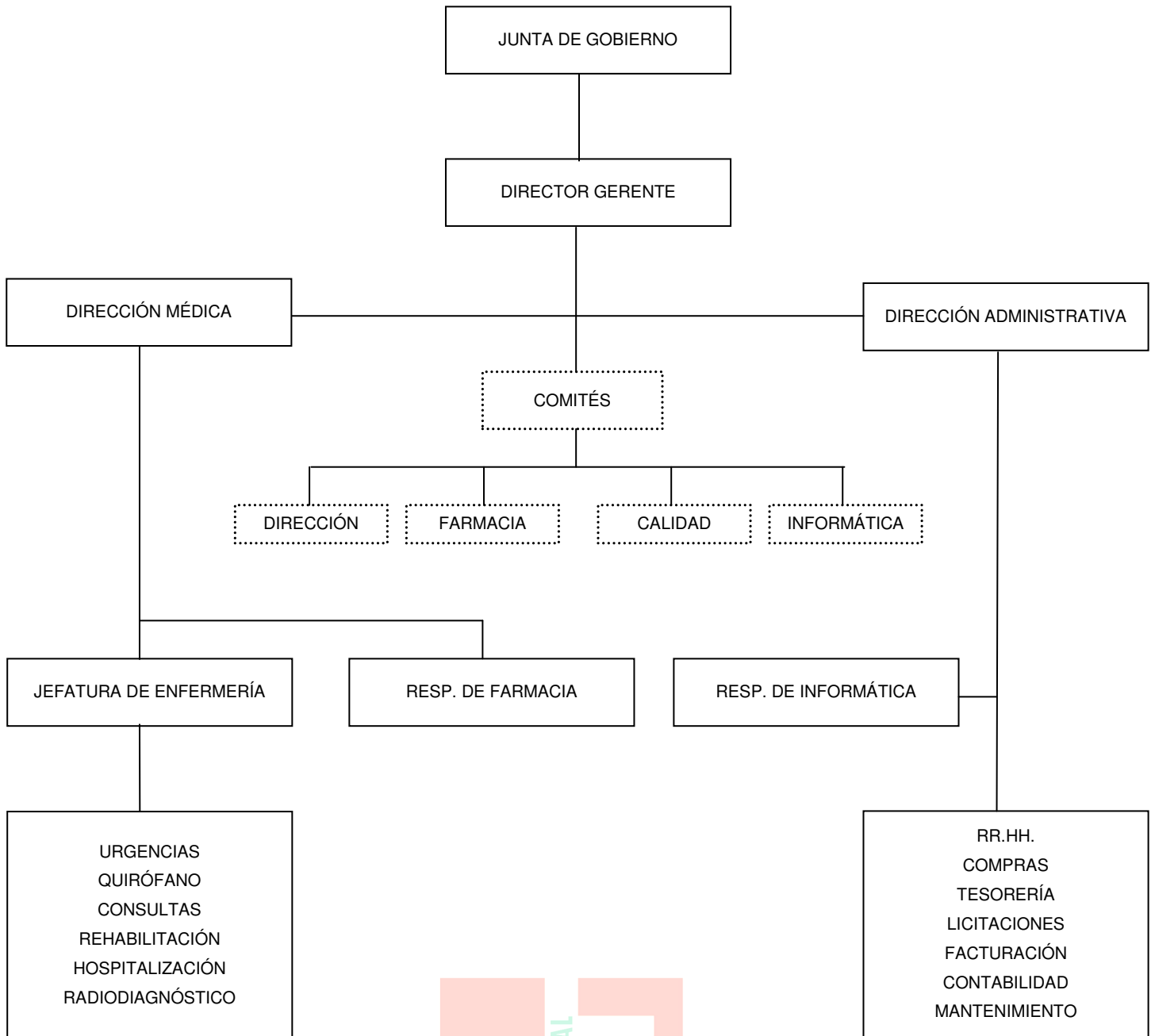
Doña Isabel García Gismera
Vocal



Don Asier Agote Amelibia
Director Gerente

Intermutual de Euskadi

Organigrama

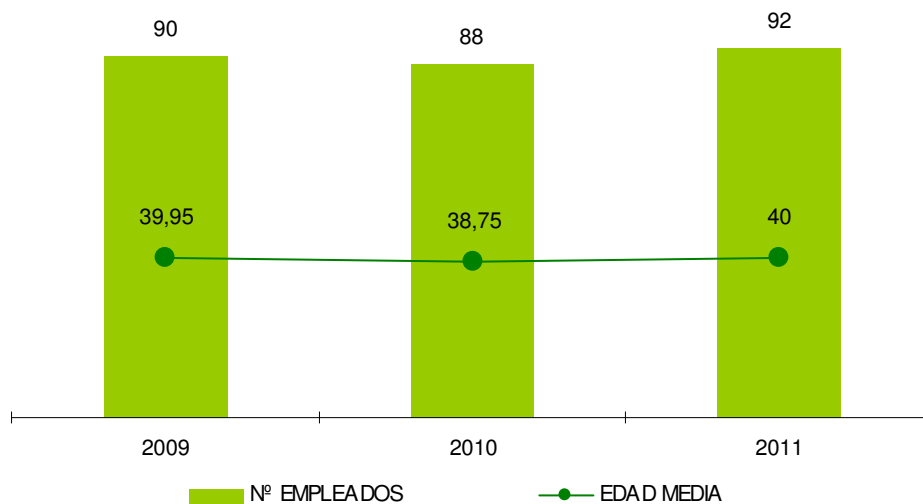


Intermutual de Euskadi

4. Recursos Humanos

	2009	2010	2011	PLANTILLA A 31/12/11	
				HOMBRES	MUJERES
Personal Laboral Fijo:	77	72	78	24	54
Personal Laboral Eventual	13	16	14	1	13
TOTAL PERSONAL	90	88	92	25	67

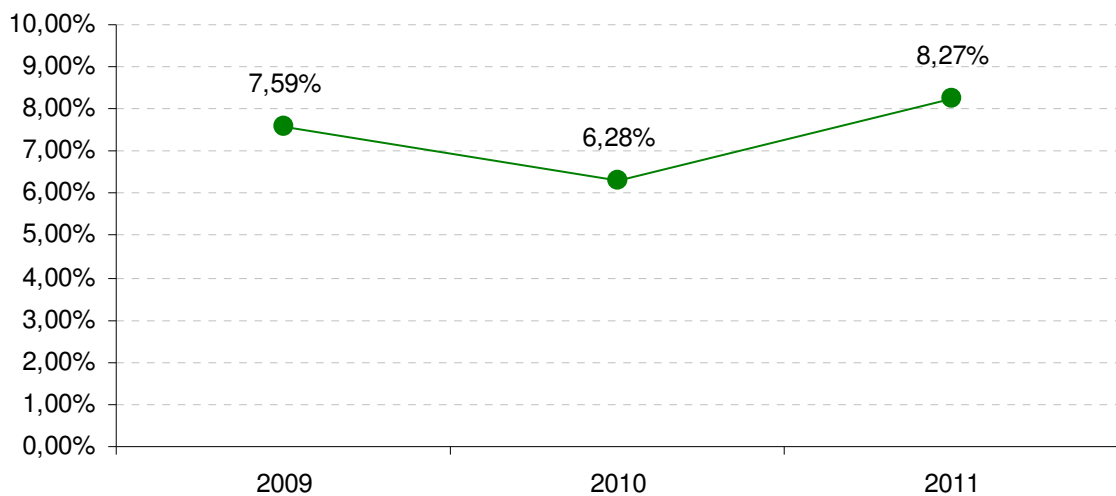
EDAD MEDIA DEL PERSONAL 2009-2011



Absentismo laboral

El absentismo laboral de la plantilla durante 2011 fue, por todos los conceptos, del 8,27 % sobre el total de horas trabajadas, 1,99 puntos más que en 2010.

AÑO	C.C.	A.T./E.P.	PERMISO MATERNIDAD	LACTANCIA	PERMISO PATERNIDAD	PERMISO RETRIBUIDO	PERMISO SINDICAL	PERMISO MATRIMONIO	TOTAL
2009	5,25%	0,00%	1,01%	0,10%	0,09%	0,83%	0,13%	0,18%	7,59%
2010	3,60%	0,45%	0,63%	0,00%	0,11%	0,83%	0,55%	0,11%	6,28%
2011	5,63%	0,30%	0,65%	0,23%	0,04%	0,69%	0,60%	0,13%	8,27%



Formación

La formación continua del personal sigue siendo una de las constantes del Centro Intermutual. A lo largo del año se impartieron diferentes actividades formativas, todas ellas enfocadas a obtener una actualización en nuevas técnicas quirúrgicas, rehabilitación y cuidados del lesionado. Todo ello con objeto de que tenga una consecuencia directa en la satisfacción de nuestros pacientes y de las Mutuas partícipes.

CURSOS Y JORNADAS FORMATIVAS 2011

The 16th World Congress Of The International Confederation For Plastic, Reconstructive and Aesthetics Surgery. IPRAS 2011

Wrist Arthroscopy Course. Training On Anatomical Specimen

Curso de Fisioterapia Analítica según el Concepto SOHIER

XIII Jornada Cirugía Mano. Lesiones de los Tendones

Course Kinesio Taping Fundamentals and Advanced

1º Curso Teórico-Práctico de Artroscopia de Hombro

VI Jornada Seguridad Frente al Contagio Sanguíneo

IX Edición Curso Teórico-Práctico Ortogra 2011

XXII Curso Práctico Monográfico Ext. Superior

Análisis de Peligros y Puntos C. en Hostelería

Wrist Arthroscopy – Advanced Course 2011

22 Jornadas de Supervisión de Enfermería

III Curso de Ecografía para Traumatólogos

Revisión Internacional Symposium 2011

International Master´s Hip Arthroscopy

Curso Operador y Director de Rx

Curso Adaptación Plan Contable

Eslug Lotus Networking Day

5. Área de influencia del C.I.E.

Intervenciones por origen geográfico

		VIZCAYA	% s/ total	ÁLAVA	% s/ total	GUIPÚ ZCOA	% s/ total	CANTA BRIA	% s/ total	LA RIOJA	% s/ total	BURG OS	% s/ total	NAVA RRA	% s/ total	OTROS	% s/ total	TOTAL
FREMAP	2009	480	46,47%	142	13,74%	148	14,33%	102	9,87%	98	9,49%	0	0,00%	63	6,10%	0	0,00%	1.033
	2010	443	47,48%	137	14,69%	160	17,15%	79	8,47%	95	10,18%	3	0,32%	16	1,71%	0	0,00%	933
	2011	365	41,38%	135	15,31%	96	10,88%	91	10,32%	142	16,10%	0	0,00%	53	6,01%	0	0,00%	882
FRATERNIDAD	2009	199	64,82%	32	10,42%	23	7,49%	10	3,26%	31	10,10%	12	3,91%	0	0,00%	0	0,00%	307
	2010	144	43,37%	39	11,75%	32	9,64%	27	8,13%	46	13,86%	17	5,12%	27	8,13%	0	0,00%	332
	2011	119	48,97%	12	4,94%	23	9,47%	17	6,99%	33	13,58%	11	4,53%	28	11,52%	0	0,00%	243
ASEPEYO	2009	206	57,06%	80	22,16%	16	4,43%	34	9,42%	18	4,99%	0	0,00%	7	1,94%	0	0,00%	361
	2010	168	45,16%	81	21,77%	34	9,14%	54	14,52%	24	6,45%	1	0,27%	10	2,69%	0	0,00%	372
	2011	182	46,43%	88	22,45%	47	11,99%	41	10,46%	24	6,12%	0	0,00%	10	2,55%	0	0,00%	392
UNIVERSAL	2009	105	33,98%	51	16,51%	3	0,97%	20	6,47%	80	25,89%	38	12,30%	12	3,88%	0	0,00%	309
	2010	96	24,62%	53	13,59%	13	3,33%	41	10,51%	84	21,54%	49	12,56%	48	12,31%	6	1,54%	390
	2011	72	17,39%	46	11,11%	42	10,15%	50	12,08%	57	13,77%	54	13,04%	78	18,84%	15	3,62%	414
MC MUTUAL	2009	181	51,28%	43	12,18%	40	11,33%	53	15,01%	24	6,80%	1	0,28%	11	3,12%	0	0,00%	353
	2010	167	42,93%	41	10,54%	46	11,83%	61	15,68%	51	13,11%	6	1,54%	17	4,37%	0	0,00%	389
	2011	157	41,87%	44	11,73%	20	5,33%	75	20,00%	44	11,73%	1	0,27%	34	9,07%	0	0,00%	375
OTROS	2009	0	0,00%	0	0,00%	0	0,00%	0	0,00%	0	0,00%	0	0,00%	0	0,00%	35	100,00%	35
	2010	0	0,00%	0	0,00%	0	0,00%	0	0,00%	0	0,00%	0	0,00%	0	0,00%	30	100,00%	30
	2011	0	0,00%	0	0,00%	0	0,00%	0	0,00%	0	0,00%	0	0,00%	0	0,00%	27	100,00%	27
TOTAL POR AÑO	2009	1.171	48,83%	348	14,51%	230	9,59%	219	9,13%	251	10,47%	51	2,13%	93	3,88%	35	1,46%	2.398
	2010	1.018	41,62%	351	14,35%	285	11,65%	262	10,71%	300	12,27%	76	3,11%	118	4,82%	36	1,47%	2.446
	2011	895	38,36%	325	13,93%	228	9,77%	274	11,75%	300	12,86%	66	2,83%	203	8,70%	42	1,80%	2.333

Del total de intervenciones realizadas en el año 2011, el 62,06 % procedían de la Comunidad Autónoma Vasca. El resto de Cantabria, La Rioja, Burgos y Navarra principalmente.

AÑO	VIZCAYA	ÁLAVA	GUIPÚZCOA	CANTABRIA	LA RIOJA	BURGOS	NAVARRA	OTROS
2009	48,83%	14,51%	9,59%	9,13%	10,47%	2,13%	3,88%	1,46%
2010	41,62%	14,35%	11,65%	10,71%	12,27%	3,11%	4,82%	1,47%
2011	38,36%	13,93%	9,77%	11,75%	12,86%	2,83%	8,70%	1,80%

% Variación de intervenciones 2011 por provincia y mutua

Tal y como puede observarse en el cuadro de variación de intervenciones, en el ejercicio 2011, se produjo una disminución en el número de cirugías, en relación al año anterior, del 4,62 %.

	VIZCAYA	ÁLAVA	GUIPÚZCOA	CANTABRIA	LA RIOJA	BURGOS	NAVARRA	OTROS	TOTAL
FREMAP	-17,61%	-1,46%	-40,00%	15,19%	49,47%	-100,00%	231,25%	-	-5,47%
FRATER.	-17,36%	-69,23%	-28,13%	-37,04%	-28,26%	-35,29%	3,70%	-	-26,81%
ASEPEYO	8,33%	8,64%	38,24%	-24,07%	0,00%	-100,00%	0,00%	-	5,38%
UNIVERSAL	-25,00%	-13,21%	223,08%	21,95%	-32,14%	10,20%	62,50%	150%	6,15%
MC MUTUAL	-5,99%	7,32%	-56,52%	22,95%	-13,73%	-83,33%	100,00%	-	-3,60%
OTROS	-	-	-	-	-	-	-	-10%	-10%
TOTAL	-12,08%	-7,41%	-20,00%	4,58%	0,00%	-13,16%	72,03%	16,67%	-4,62%

Intervenciones por tipo de contingencia

El 89,34 % de los pacientes ingresados en 2011, correspondieron a Accidentes de Trabajo, el 5,91 % a Enfermedades Profesionales y el 4,75 % restante a Contingencias Comunes.

	FREMAP	FRATER.	ASEPEYO	MC MUTUAL	UNIVERSAL	OTROS	TOTAL 2011	2011 %	TOTAL 2010	2010 %
Accidente de Trabajo	787	217	248	332	385	26	1.995	89,34%	2.297	93,91%
Enfermedad Profesional	43	7	27	26	28	1	132	5,91%	83	3,39%
Contingencia Común	52	19	17	17	1	0	106	4,75%	66	2,70%
TOTAL	882	243	292	375	414	27	2.233	100%	2.446	100%

6. Informe de actividad

El ejercicio 2011 se ha caracterizado por un descenso en la gran mayoría de los indicadores de actividad sanitaria. Se atendieron 7.576 urgencias, se llevaron a cabo 2.333 intervenciones quirúrgicas y se atendieron 10.190 consultas.

CONCEPTO	2009	2010	2011
Nº Urgencias Oftalmología	2.706	2.546	2.183
Nº Urgencias Traumatología	5.663	5.642	5.393
Nº Total urgencias	8.369	8.188	7.576
Nº intervenciones	2.492	2.446	2.333
Nº intervenciones/día	9,49	9,71	9,33
Nº ingresos	2.376	2.454	2.379
Nº sesiones Rehabilitación	29.426	30.377	24.928
Nº consultas Rehabilitación	3.076	3.241	2.668
Nº consultas Traumatología	5.002	5.172	4.666
Nº consultas Oftalmología	1.468	1.569	1.409
Nº consultas ondas de choque	394	357	336
Nº consultas Osteopatía	200	101	188
Nº consultas Daño Cerebral	11	0	0
Nº consultas Psiquiatría	1.032	851	923
Nº total consultas	11.183	11.291	10.190
Nº estancias	7.187	7.278	6.801
Nº altas hospitalarias	2.314	2.422	2.342
Estancia media (*)	3,13	3,05	2,93
Promedio camas ocupadas	19,71	19,97	18,64
Índice medio de ocupación	55,84	59,01	57,05
Índice de rotación	5,63	6,03	6,05
Nº RNM CIE	3.133	3.183	3.351
Nº RNM externas	98	132	98
Total RMN	3.231	3.315	3.449
Nº disparos Rx	17.809	16.947	15.093

(*) Pacientes con alta hospitalaria, en días.

Servicio de Urgencias

El Servicio de Urgencias atendió 7.576 asistencias de las que el 28,81 % fueron de origen oftalmológico. La distribución del total de urgencias por mutua fue la siguiente:

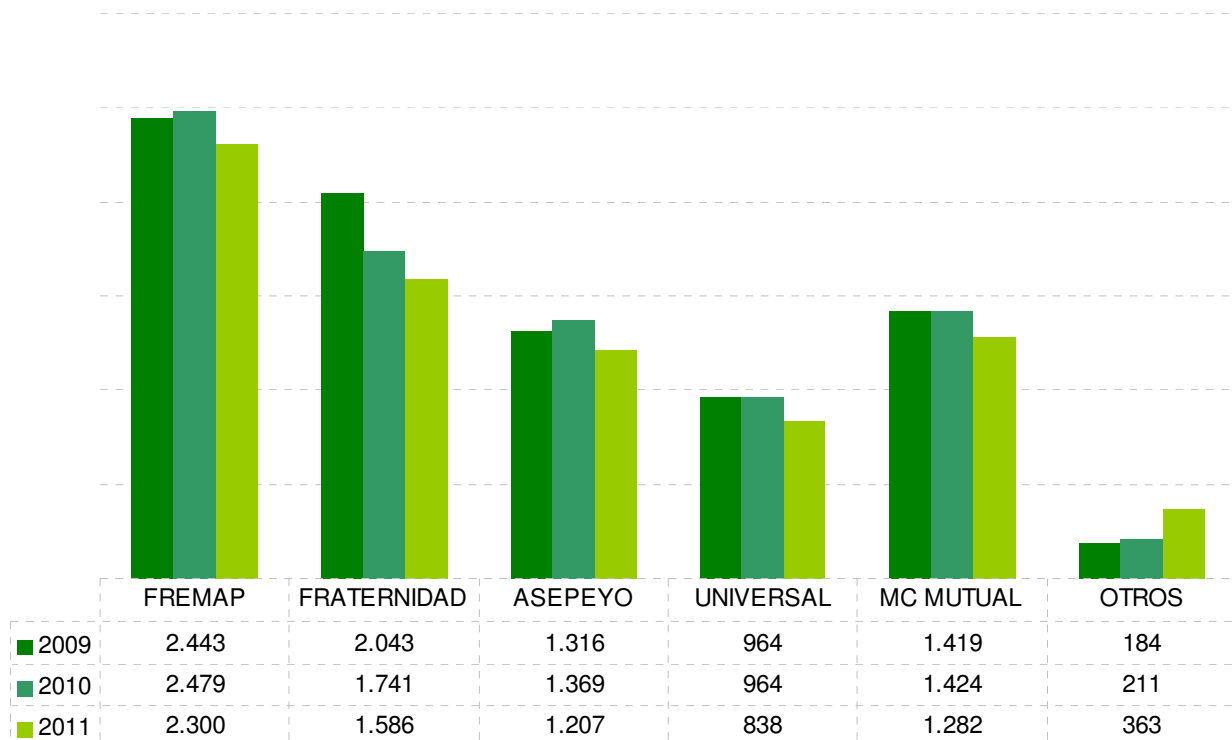
MUTUA	URGENCIAS TRAUMATOLOGÍA	%	URGENCIAS OFTALMOLOGÍA	%	TOTAL URGENCIAS	%
FREMAP	1.661	32,67%	639	30,00%	2.300	31,89%
FRATERNIDAD	1.138	22,39%	448	21,03%	1.586	21,99%
ASEPEYO	741	14,58%	466	21,88%	1.207	16,73%
UNIVERSAL	648	12,75%	190	8,92%	838	11,62%
MC MUTUAL	895	17,61%	387	18,17%	1.282	17,77%
TOTAL MUTUAS	5.083	100%	2.130	100%	7.213	100%

OTROS	310
TOTAL	5.393

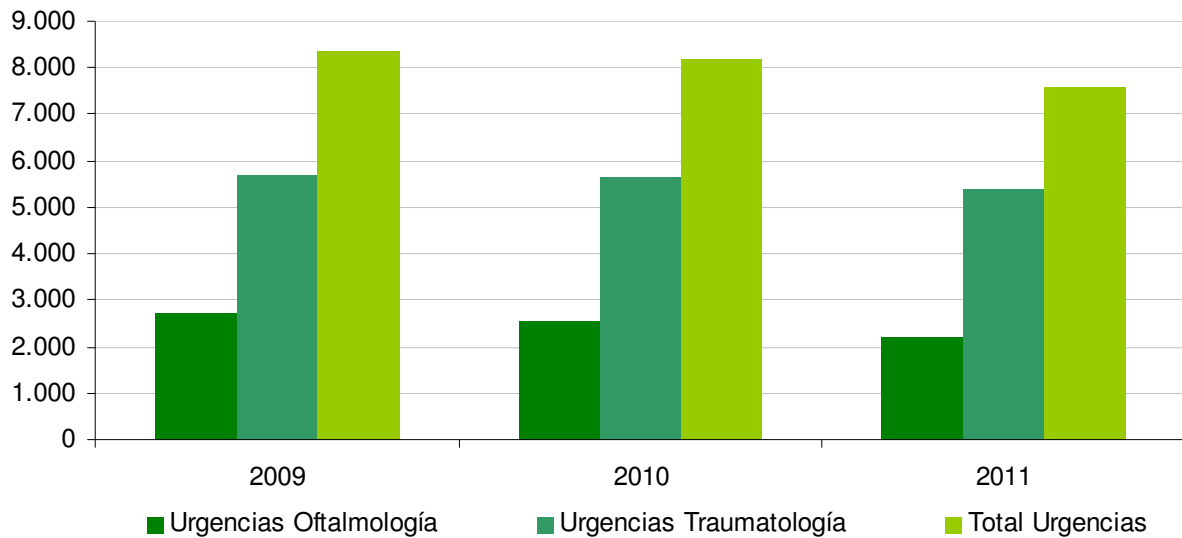
53
2.183

363
7.576

URGENCIAS 2009-2011 POR MUTUA



URGENCIAS 2009-2011



El cómputo de diagnósticos de pacientes atendidos en Urgencias fue el siguiente:

DIAGNÓSTICOS DE URGENCIAS 2009-2011

DIAGNOSTICO	2009	%	2010	%	2011	%
Abceso celulitis	38	0,46%	20	0,24%	25	0,33%
Abrasión o quemadura	170	2,03%	162	1,98%	212	2,80%
Amputación	8	0,10%	22	0,27%	32	0,42%
Bursitis varias	23	0,27%	22	0,27%	21	0,28%
Cervicalgia	132	1,58%	87	1,06%	113	1,49%
Ciática	84	1,00%	122	1,49%	86	1,14%
Contracturas musculares	174	2,08%	134	1,64%	8	0,11%
Contusiones/Traumatismos	1.523	18,20%	1.304	15,93%	1.391	18,36%
Cuerpos extraños en cuerpo	45	0,54%	57	0,70%	41	0,54%
Cuerpos extraños en ojos	836	9,99%	801	9,78%	685	9,04%
Dolores varios	120	1,43%	182	2,22%	236	3,12%
Epicondilitis	29	0,35%	27	0,33%	23	0,30%
Esguinces, torceduras y luxaciones	831	9,93%	791	9,66%	699	9,23%
Fracturas	668	7,98%	701	8,56%	676	8,92%
Hemorragia conjuntival	23	0,27%	21	0,26%	16	0,21%
Heridas	1.042	12,45%	1.031	12,59%	908	11,98%
Lumbalgias	270	3,23%	282	3,44%	288	3,80%
Queratitis y/o conjuntivitis	515	6,15%	606	7,40%	434	5,73%
Tendinitis y tenosinovitis	51	0,61%	142	1,73%	156	2,06%
Úlcera corneal	525	6,27%	518	6,33%	582	7,68%
Otros diagnósticos	1.262	15,08%	1.156	14,12%	944	12,46%
TOTAL DIAGNÓSTICOS	8.369	100%	8.188	100%	7.576	100%

La clasificación de los pacientes atendidos por urgencia en el Centro, se llevó a cabo siguiendo el método de Clasificación Internacional de Enfermedades "CIE-9-MC".

Ingresos hospitalarios

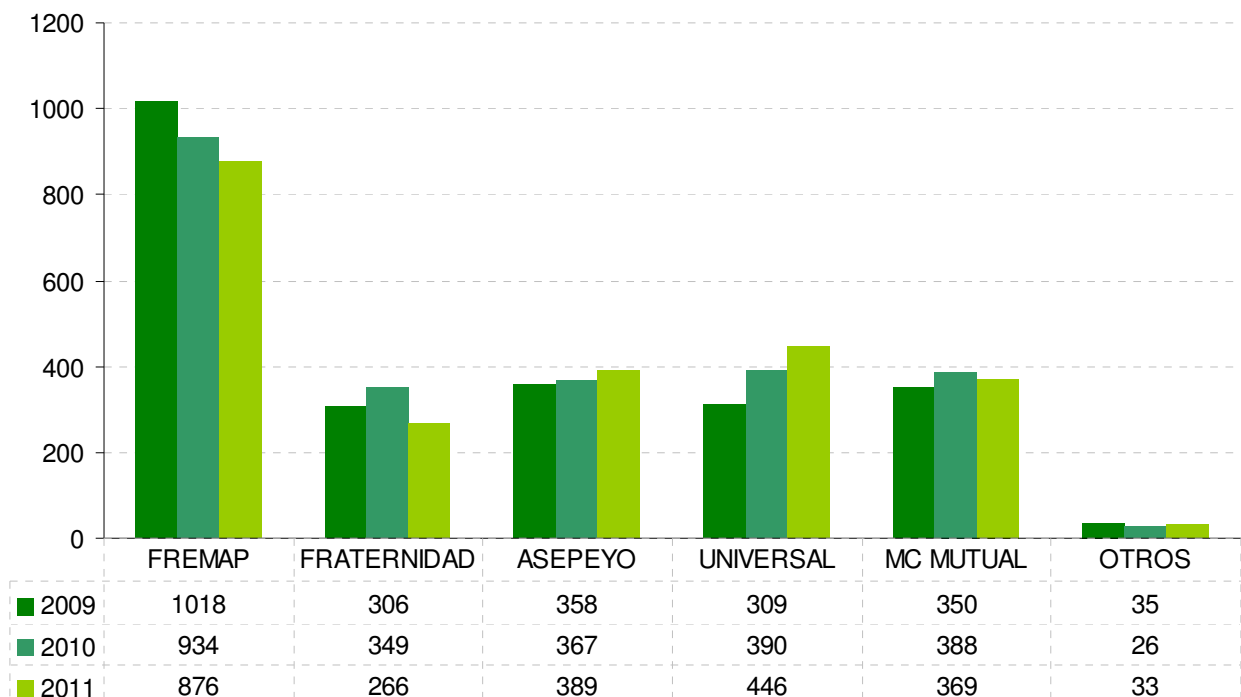
A lo largo del ejercicio 2011, 2.379 pacientes requirieron ser hospitalizados y se llevaron a cabo 2.333 intervenciones quirúrgicas, tanto en régimen hospitalario como ambulatorio.

MUTUA	INGRESOS	%	INTERVENCIONES	%
FREMAP	876	37,34%	882	38,25%
FRATERNIDAD	266	11,34%	243	10,54%
UNIVERSAL	389	16,58%	392	17,00%
ASEPEYO	446	19,01%	414	17,95%
MC MUTUAL	369	15,73%	375	16,26%
TOTAL MUTUAS	2.346	100%	2.306	100%

OTROS	33
TOTAL	2.379

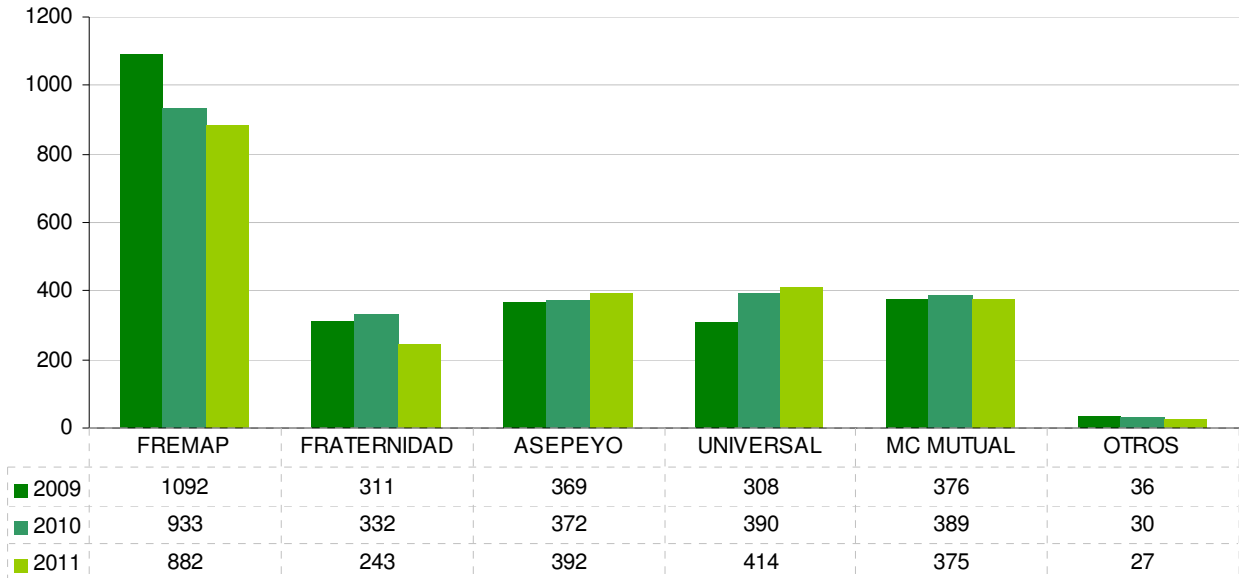
27
2.333

INGRESOS HOSPITALARIOS 2009-2011 POR MUTUA



Intervenciones quirúrgicas

INTERVENCIONES 2009-2011 POR MUTUA

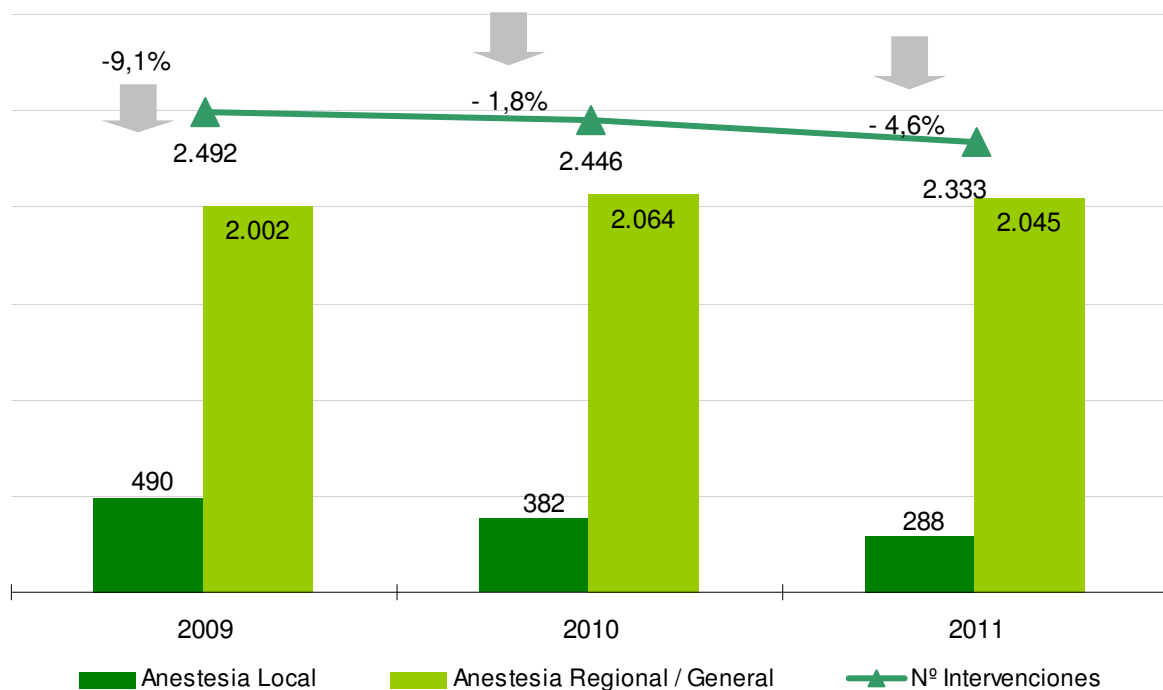


PROCEDIMIENTOS QUIRÚRGICOS	Nº
Amputaciones / Revisión de muñones	52
Artrodesis, osteomías	13
ATK Hombro	92
ATK Muñeca / Codo	21
ATK Rodilla	455
ATK Tobillo	8
Cataratas	4
Colgajos	6
Cuerpo extraño ojo, herida párpado, DCR	18
Dissectomías	9
Epicondilitis	84
Extracción de cuerpo extraño	34
Fractura nasal / Rinoplastia	20
Hernia inguinal / crural	37
Infiltración facetaria / Peridural	157
Injerto de piel	27
O.D.C.	1
Otras operaciones sobre músculo, fática, nervios, subcutáneo...	3
Plastia LCA	41
Reducción y osteosíntesis de fracturas y luxaciones	304
Retirada de material de osteosíntesis	178
Terapia del Dolor	1
Túnel Carpiano	179
Vitrectomías, heridas penetrantes	20
Otros	569
TOTAL	2.333

La clasificación de los procesos quirúrgicos realizados en el Centro, se llevó a cabo siguiendo el método de Clasificación Internacional de Enfermedades "CIE-9-MC".

Del anterior cuadro se desprende que prácticamente el 50 % de dichos procedimientos comprenden artroscopias (ATKs), reducción y osteosíntesis de fracturas y luxaciones y retirada de material de osteosíntesis.

INTERVENCIONES 2009-2011 POR TIPO DE ANESTESIA



Los procedimientos quirúrgicos efectuados durante 2011 fueron 2.333, de los cuales el 12,34 % se realizó con Anestesia Local y el 87,66 % con Anestesia General.

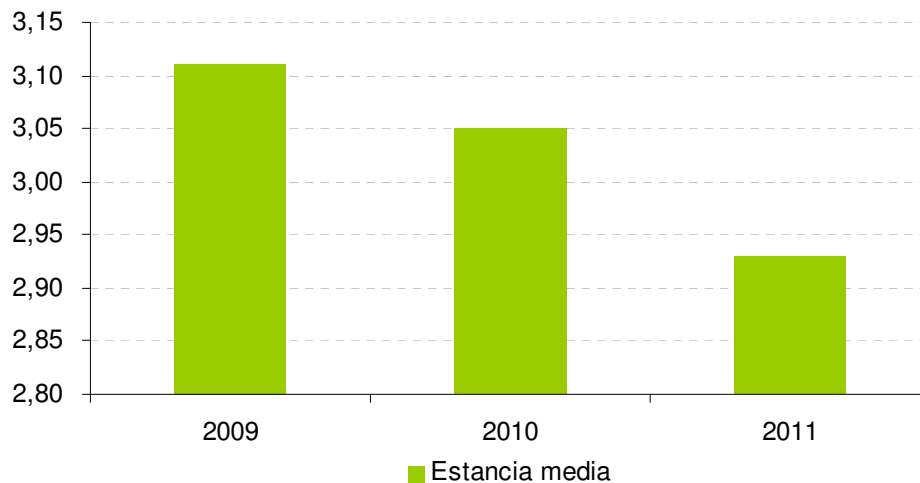
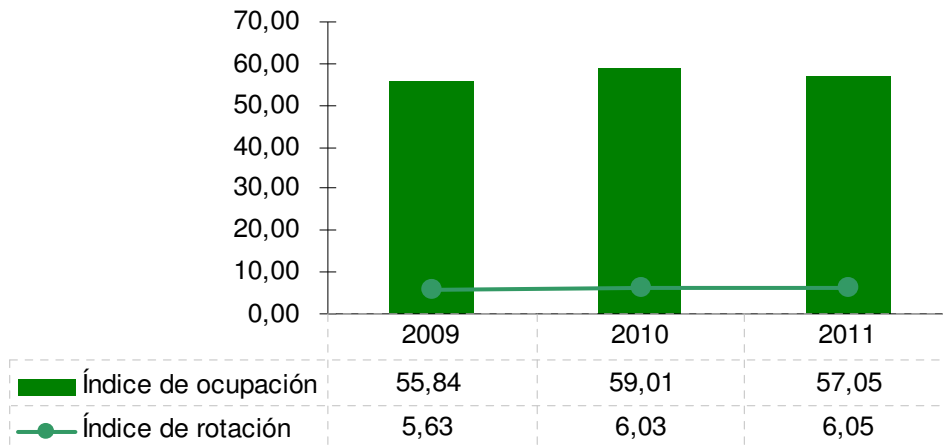
Estancias hospitalarias

Las estancias han disminuido un 6,55 % respecto a 2010 (7.278), reduciéndose también la estancia media de 3,05 días a 2,93 días por paciente.

MUTUA	ESTANCIAS	%	ALTAS	ESTANCIA MEDIA
FREMAP	2.231	33,11%	866	2,60 días
FRATERNIDAD	922	13,68%	260	3,54 días
ASEPEYO	1.122	16,65%	388	2,95 días
UNIVERSAL	1.502	22,29%	433	3,66 días
MC MUTUAL	962	14,27%	364	2,63 días
TOTAL MUTUAS	6.739	100%	2.311	2,94 días

OTROS	62
TOTAL	6.801

31	1,80 días
2.342	2,93 días



Servicio de Rehabilitación

El Servicio de Rehabilitación sigue prestando asistencia especializada a los pacientes en régimen ambulatorio o de hospitalización. Las áreas terapéuticas que abarca son: Cinesiterapia, Hidroterapia, Electroterapia, Laserterapia y Magnetoterapia.

Durante 2011, un total de 427 pacientes han sido atendidos en este servicio y se han realizado 24.928 sesiones de rehabilitación.

	Nº SESIONES	INCREMENTO	Nº PACIENTES	INCREMENTO	Nº SESIONES/ PACIENTE
2009	29.426		601		48,96
2010	30.377	3,23%	558	-7,15%	54,44
2011	24.928	-17,94%	427	-23,48%	58,38

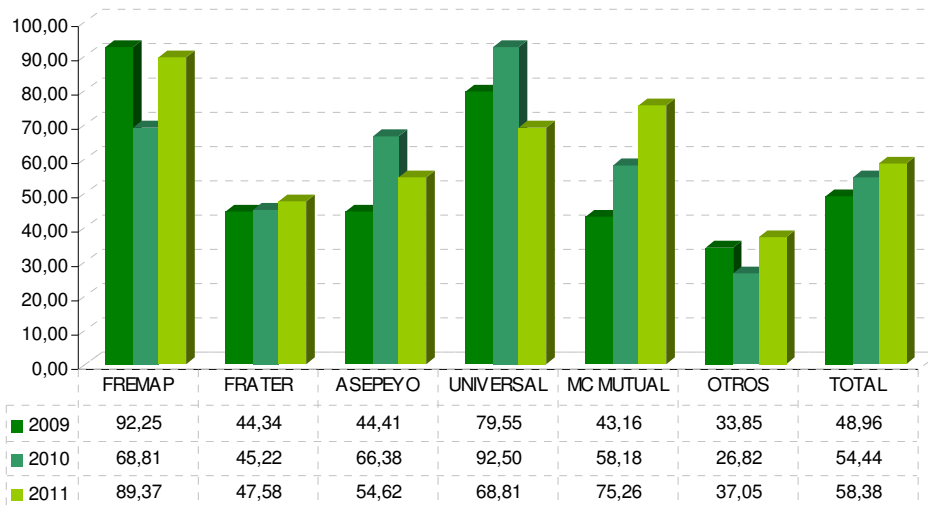
MUTUA	Nº SESIONES	%	Nº PACIENTE	Nº SESIONES/ PACIENTE
FREMAP	3396	14,46%	38	89,37
FRATERNIDAD	6043	25,74%	127	47,58
ASEPEYO	6718	28,61%	123	54,62
UNIVERSAL	2133	9,08%	31	68,81
MC MUTUAL	5193	22,11%	69	75,26
TOTAL MUTUAS	23.483	100%	388	60,52

OTROS	1.445
TOTAL	24.928

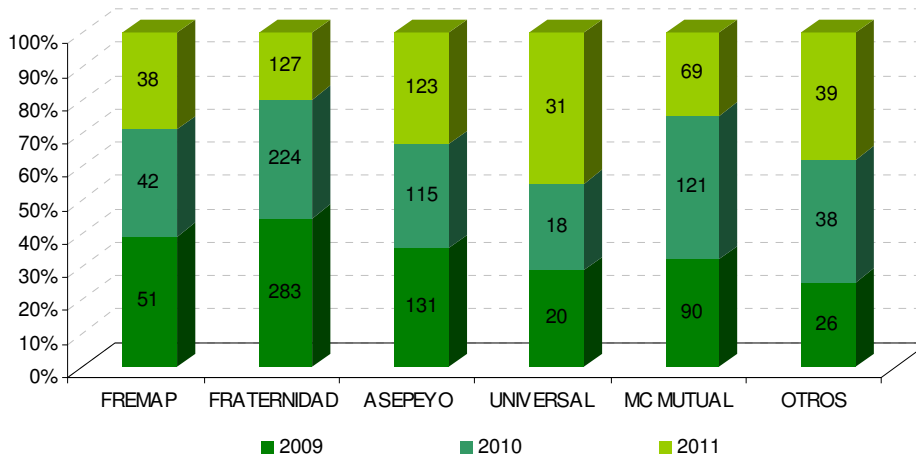
39	37,05
427	58,38

Este servicio engloba el tratamiento a pacientes amputados y con lesión medular. Los pacientes con daño cerebral también pueden recibir tratamiento en este servicio, que cuenta con equipos multidisciplinares en Logopedia, Neuropsicología y Terapia Ocupacional.

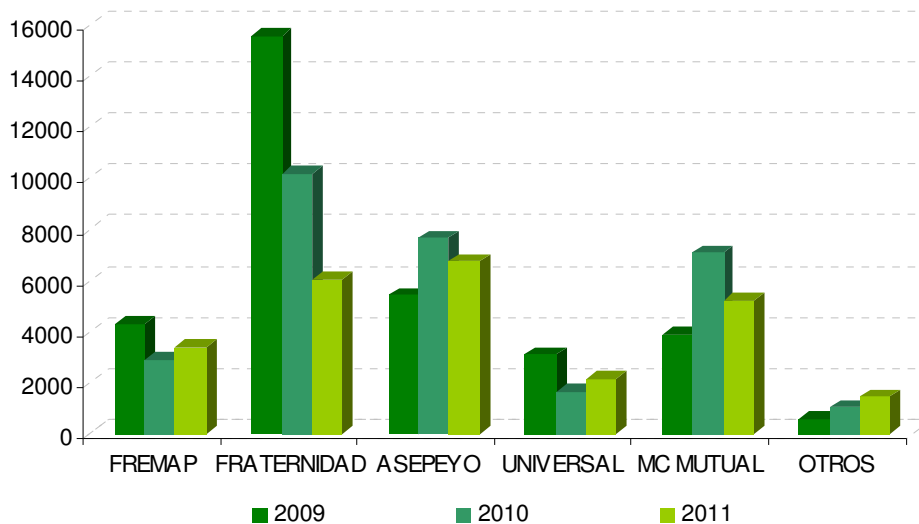
Nº SESIONES POR PACIENTE 2009-2011



Nº PACIENTES POR MUTUA 2009-2011



Nº SESIONES POR MUTUA 2009-2011



7. Equipamiento e Inversiones

Al igual que en ejercicios anteriores, la política del Centro Intermutual con respecto al capítulo de inversiones ha ido siempre acorde a las necesidades del Centro, encaminadas a mejorar la calidad asistencial. Para ello, parte importante de nuestros recursos económicos han sido destinados a la mejora de equipos médico-asistenciales con la implantación de la nueva sala telemandada que dispone de la última tecnología digital directa.

INVERSIONES 2011

Equipos médico-asistenciales.....	234.151,56 €
Mobiliario.....	1.707,58 €
TOTAL	235.859,14 €

8. Información Económico - Financiera

Ejecución presupuestaria 2011

CODIGO	CUENTA	T. Crédito Ppto.	Obligaciones Reconocidas	Remanente Crédito	% Cons. s/ Ppto.
CAPITULO I	GASTOS DE PERSONAL	3.230.550,00	3.182.189,91	48.360,09	98,5%
130, 131, 1343	RETRIBUCIONES BÁSICAS Y OTRAS REMUNERAC.	2.334.220,00	2.340.088,87	-5.868,87	100,3%
137	APORT. PLA. Y F. COMPLEMENTARIO DE PENSIONES	32.520,00	37.763,94	-5.243,94	116,1%
160	CUOTAS SEGURIDAD SOCIAL	693.260,00	674.179,35	19.080,65	97,2%
162	GASTOS SOCIALES DEL PERSONAL LABORAL	170.550,00	130.157,75	40.392,25	76,3%
CAPITULO II	GTOS CTES EN BIENES Y SERVICIOS	3.488.400,00	3.445.525,11	42.874,89	98,8%
20	ARRENDAMIENTO DE MAQUINARIA	208.000,00	210.630,00	-2.630,00	101,3%
21	REPARACIONES, MANTENIMIENTO Y CONSERVACIÓN	238.570,00	178.487,11	60.082,89	74,8%
220	MATERIAL DE OFICINA	14.470,00	9.334,55	5.135,45	64,5%
221	SUMINISTROS	1.290.430,00	1.259.792,71	30.637,29	97,6%
222	COMUNICACIONES	67.250,00	68.611,81	-1.361,81	102,0%
223	TRANSPORTE	100,00	0,00	100,00	0,0%
224	PRIMAS DE SEGUROS	8.000,00	6.952,70	1.047,30	86,9%
225	TRIBUTOS	13.000,00	22.840,89	-9.840,89	175,7%
226	GASTOS DIVERSOS	1.000,00	957,63	42,37	95,8%
227	TRABAJOS REALI. POR OTRAS EMP Y PROFES.	552.900,00	522.612,63	30.287,37	94,5%
230	DIETAS	16.000,00	14.868,01	1.131,99	92,9%
231	LOCOMOCIÓN	16.000,00	3.686,64	12.313,36	23,0%
25	ASISTENCIA SANITARIA CON MEDIOS AJENOS	1.062.680,00	1.146.750,43	-84.070,43	107,9%
CAPITULO VI	INVERSIONES REALES	235.930,00	235.859,14	70,86	100,0%
623, 633	MÁQUINARIA, INSTALACIONES Y UTILLAJE	96.152,83	234.151,56	-137.998,73	243,5%
625, 635	MOBILIARIO Y ENSERES	101.777,17	1.707,58	100.069,59	1,7%
626,636	EQ. PARA PROCESOS DE INFORMACIÓN	16.000,00	0,00	16.000,00	0,0%
629, 639	INMOVILIZADO INMATERIAL (PRG. INFORMATICO)	20.000,00	0,00	20.000,00	0,0%
632	EDIFICIOS Y OTRAS CONSTRUCCIONES	2.000,00	0,00	2.000,00	0,0%
CAPITULO VIII	ACTIVOS FINANCIEROS	439.350,00	0,00	439.350,00	0,0%
80	ADQ. DEUDA DEL SECTOR PÚBLICO A C/P	421.350,00	0,00	421.350,00	0,0%
831	PRÉSTAMOS AL PERSONAL	18.000,00	0,00	18.000,00	0,0%
TOTAL PRESUPUESTO DE GASTOS		7.394.230,00	6.863.574,16	530.655,84	92,8%

CODIGO	CUENTA	T. Crédito Ppto.	Obligaciones Reconocidas	Diferencia	% Cons. s/ Ppto.
CAPITULO III	TASAS Y OTROS INGRESOS	191.000,00	173.964,87	17.035,13	91,1%
327	PRESTACIÓN DE SERVICIOS	160.000,00	168.277,72	-8.277,72	105,2%
38	REINTEGROS DE OPERACIONES CORRIENTES	30.000,00	4.834,65	25.165,35	16,1%
399	ING. DIVERSOS DE CENTROS MANCOMUNADOS	1.000,00	852,50	147,50	85,3%
CAPITULO IV	TRANSFERENCIAS CORRIENTES	6.692.860,00	6.604.941,16	87.918,84	98,7%
429	TRANSFERENCIAS	6.682.860,00	6.598.651,06	84.208,94	98,7%
459	SUBVENCIONES	10.000,00	6.290,10	3.709,90	62,9%
CAPITULO V	INGRESOS PATRIMONIALES	70.000,00	110.338,68	-40.338,68	157,6%
50	INTERESES DE TÍTULOS VALORES	65.000,00	102.304,57	-37.304,57	157,4%
520	INTERESES DE CTAS. BANCARIAS	5.000,00	8.034,11	-3.034,11	160,7%
CAPITULO VI	ENAJENACION DE INVERSIONES REALES	0,00	0,00	0,00	0,0%
CAPITULO VIII	ACTIVOS FINANCIEROS	9.000,00	400.000,00	-391.000,00	4444,4%
TOTAL PRESUPUESTO DE INGRESOS		6.962.860,00	7.289.244,71	-326.384,71	104,7%

Datos de facturación

En el ejercicio 2011, se produjeron ingresos por un importe total de 6.883.648,70 €, de los cuales 6.598.651,06 € corresponden a las aportaciones mensuales que realizan las Mutuas partícipes.

Balance de situación (31.12.2011)

El balance arroja en el ACTIVO la cantidad de 13.681.677,00 euros que se desglosa en:

a) Inmovilizado

Un importe de 4.942.434,49 €, una vez descontadas las amortizaciones por valor de 6.106.297,58 €.

b) Existencias

Un importe de 485.156,37 €, según inventario realizado a 31 de Diciembre de 2011 (criterio de valoración F.I.F.O.), que se compone de las siguientes partidas: 32.832,28 € de Fármacos, 142.703,11 € de Material Sanitario de Consumo, 302.399,62 € de Instrumental y Pequeño Utillaje y 7.221,36 € de Otros Aprovisionamientos.

c) Deudores

Un importe de 209.068,03 €, de los cuales 156.288,80 € corresponden a Mutuas partícipes y 52.779,23 € al resto de deudores.

d) Cuentas Financieras

Un importe de 8.026.997,62 €, que se compone de 5.111.072,72 € en inversiones públicas, 2.808.000,00 € que corresponden a pagos pendientes de aplicación y 107.924,90 € distribuidos en caja y diversos bancos.

e) Ajustes por periodificación

Comprenden Pagos anticipados por un importe de 18.020,49 € que corresponden a diversas facturas de 2011 recibidas y pagadas en 2010.

Las partidas de PASIVO con un importe de 13.681.677,00 euros se componen de:

a) Fondos Propios

Un importe de 10.353.029,21 € desglosados en las siguientes partidas: Fondo Patrimonial por importe de 8.521.256,37 €, Reservas por importe de 1.791.147,32 €, Resultados de Ejercicios anteriores por importe de 363,69 € y Resultado del Ejercicio por importe de 40.261,83 €.

b) Acreedores

Un importe de 3.328.647,79 € distribuido en las siguientes cuentas de Acreedores: Acreedores presupuestarios por importe de 339.630,62 € de deudas contraídas por el CIE y pendientes de pago al 31 de Diciembre, 2.808.000,00 € de Acreedores operaciones pendientes de aplicar a presupuesto, 11.338,15 € de Acreedores no presupuestarios, 105.893,91 € de Hacienda Pública Acreedora y 63.785,11 € de S.S. Acreedora.

ACTIVO	EJERCICIO 2010	EJERCICIO 2011
2 INMOVILIZADO	6.398.309,94	4.942.434,49
20 INMOVILIZACIONES INMATERIALES	69.258,27	54.602,91
206011 Aplicaciones informáticas		402.620,63
215001 Aplicaciones informáticas	411.281,48	
(280611) Amortizaciones		(348.017,72)
(281501) Amortizaciones	(342.023,21)	
21 INMOVILIZACIONES MATERIALES	4.817.293,32	4.887.831,58
210011 Terrenos y construcciones		4.896.381,51
221102 Terrenos y construcciones	4.896.381,51	
215011 Instalaciones técnicas y maquinaria		2.958.516,16
222001 Instalaciones técnicas y maquinaria	2.724.364,60	
216011 Utillaje y mobiliario		1.952.001,08
226001 Utillaje y mobiliario	2.164.575,35	
217011 Otro inmovilizado		839.212,69
227001 Otro inmovilizado	972.937,88	
(281111) Amortizaciones		(5.758.279,86)
(282101) Amortizaciones	(5.940.966,02)	
25 INVERSIONES FINANCIERAS PERMANENTES	1.511.758,35	0,00
251001 Fondo reserva Seg. Social Cartera Nacional	1.511.758,35	
3 EXISTENCIAS	522.346,27	485.156,37
300001 Productos farmacéuticos	29.278,97	32.832,28
318001 Material sanitario de consumo	180.077,59	142.703,11
320001 Instrumental y pequeño utillaje	301.940,92	302.399,62
358001 Otros aprovisionamientos	11.048,79	7.221,36
4 DEUDORES	183.953,74	209.068,03
430001 Fremap	75.574,40	
430002 Asepeyo	31.454,50	48.947,65
430003 Fraternidad-Muprespa		
430004 Universal	27.107,30	107.341,15
430006 MC Mutual		
430010 Clientes varios	57.975,93	59.383,58
430070 Otros deudores	5.853,75	6.290,10
433901 Dchos. Anulados por devolución de ingresos	(54,60)	(409.147,69)
437010 Devoluciones de ingresos	54,60	409.147,69
449007 Deudores no presupuestarios	143,64	78,13
490001 Provisiones	(14.155,78)	(12.972,58)

5 CUENTAS FINANCIERAS	4.363.091,62	8.026.997,62
54 INVERSIONES FINANCIERAS TEMPORALES	1.194.991,47	5.111.072,72
541051 Cartera emisor privado		1.511.758,35
541901 Otras inversiones en renta fija	1.159.000,00	
546001 Intereses C/P de valores de renta fija	35.991,47	
546501 Intereses C/P emisor privado nacional		30.601,03
548001 Imposiciones a C/P		3.567.000,00
548101 Intereses C/P imposición a plazo		1.713,34
55 OTRAS CUENTAS NO BANCARIAS		2.808.000,00
555901 Otros pagos pendientes de aplicación		2.808.000,00
57 TESORERÍA	3.168.100,15	107.924,90
570001 Caja	2.871,76	3.776,15
571001 Caja Madrid	1.612.694,31	
571002 Altae Banco Privado	1.509.288,21	0,20
571003 Santander Central Hispano	37.245,87	65.237,82
571004 Banco de Sabadell		37.910,73
575002 Fondo de Maniobra C.Madrid	6.000,00	
575004 Fondo de Maniobra B.Sabadell		1.000,00
480 AJUSTES POR PERIODIFICACIÓN	17.707,70	18.020,49
480001 Gastos anticipados	17.707,70	18.020,49
TOTAL ACTIVO	11.485.409,27	13.681.677,00

PASIVO	EJERCICIO 2010	EJERCICIO 2011
1 FONDOS PROPIOS	10.054.314,88	10.312.767,38
104001 Fondo Patrimonial A+B	8.521.256,37	8.521.256,37
112101 Reservas	1.533.058,51	1.791.147,32
120011 Resultados de ejercicios anteriores		363,69
ACREEDORES A CORTO PLAZO	1.173.005,58	3.328.647,79
4 ACREEDORES	1.173.005,58	3.328.647,79
400001 Acreedores presupuestarios	988.224,82	339.630,62
413011 Acreedores oper. ptes. aplicar ppto.		2.808.000,00
419002 Otros acreedores no presupuestarios	14.349,28	11.338,15
475101 H.P. Acreed. por retenciones practicadas	103.439,01	105.893,91
476001 Seguridad Social acreedora	66.992,47	63.785,11
SUPERAVIT PROVISIONAL	258.088,81	40.261,83
TOTAL PASIVO	11.485.409,27	13.681.677,00

Cuenta de gestión (31.12.2011)

GASTOS	EJERCICIO 2010	EJERCICIO 2011
6 GASTOS	7.498.910,17	6.843.386,87
600 COMPRA DE PRODUCTOS FARMACÉUTICOS	221.413,90	164.694,74
600002 Soluciones hidroelectrolíticas	29.245,26	27.588,52
600003 Anestésicos	23.676,54	15.562,04
600005 Antibióticos	25.551,53	11.475,46
600006 Anticoagulantes	16.531,96	17.475,24
600007 Antiinflamatorios y analgésicos	30.786,74	27.519,91
600009 Otros productos farmacéuticos	61.194,06	37.276,34
600010 Oftálmicos	18.719,61	18.160,91
600011 Protectores gástricos	3.014,60	3.324,05
600012 Farmacia externa	12.693,60	6.312,27
601 COMPRAS MAT. SANITARIO DE CONSUMO	1.062.302,25	877.746,37
601001 Material de radiodiagnóstico	48.941,36	25.404,40
601101 Catéteres, sondas y drenajes	6.188,82	6.867,17
601201 Material de curas, suturas y apósitos	37.478,67	36.010,53
601301 Material desechable	230.600,73	181.287,89
601501 Antisépticos y desinfectantes	4.040,60	4.085,11
601601 Gases medicinales	46.555,84	38.655,41
601801 Ortopedia	26.338,27	17.348,35
601802 Material de osteosíntesis	631.735,08	481.262,16
601901 Otro material sanitario	30.422,88	86.825,35
602 COMPRAS DE INSTRUMENTAL Y PEQ. UTILLAJE	19.861,09	12.761,81
602001 Instrumental y pequeño utillaje clínico	17.565,12	10.260,15
602501 Menaje de cocina	968,33	500,30
602502 Útiles y herramientas	1.327,64	2.001,36
604 COMPRA DE VESTUARIO, LENCERÍA Y CALZADO	9.335,76	8.377,17
604001 Vestuario y lencería	1.755,22	1.646,05
604002 Ropería de quirófano	4.090,30	5.655,79
604003 Otra ropería	1.503,05	961,70
604501 Calzado	1.987,19	113,63
605 COMPRAS DE OTROS APROVISIONAMIENTOS	55.347,77	38.471,27
605302 Mat. para conservación de instalaciones	10.549,68	19.557,85
605306 Material para reparaciones mobiliario	247,23	179,60
605401 Material de limpieza y aseo	11.241,96	10.163,16
605801 Material de oficina	12.636,62	4.262,70
605802 Material informático	10.142,79	1.209,61
605803 Impresos	10.529,49	3.098,35

GASTOS	EJERCICIO 2010	EJERCICIO 2011
607 TRABAJOS REALIZADOS POR OTRAS ENTIDADES	1.281.058,09	1.146.750,43
607001 Honorarios sanitarios externos	100.690,22	143.962,74
607002 Honorarios médicos consultores	222.406,98	158.507,37
607003 Honorarios anestesistas	341.385,45	336.760,71
607004 Honorarios laboratorios	95.352,13	92.609,55
607005 Honorarios médicos radiólogos	136.076,01	132.868,79
607006 Honorarios médicos oftalmólogos	206.204,92	191.021,52
607007 Honorarios sanitarios rehabilitadores	1.580,67	797,09
607008 Honorarios médicos psiquiatras	44.346,35	49.617,31
607009 Honorarios RMN	27.868,77	20.184,60
607010 Honorarios T.A.C.	32.891,59	18.995,75
607011 Honorarios terapia del dolor	72.255,00	1.425,00
6079 OTROS TRABAJOS	139.312,54	125.511,60
607901 Servicios de restauración	71.450,97	64.770,80
607902 Serv. al proceso de datos	39.303,40	27.288,09
607903 Servicios de dosimetría	92,13	
607904 Asesoría laboral	22.994,29	23.814,63
607909 Otros servicios diversos	5.471,75	9.638,08
61 VARIACIÓN DE EXISTENCIAS	19.624,62	37.189,90
610001 Var. exist. Productos farmacéuticos	(3.354,18)	
610002 Var. exist. Soluciones hidroelectrolíticas		(491,90)
610003 Var. exist. Antibióticos		187,90
610004 Var. exist. Anticoagulantes		140,61
610005 Var. exist. Antiinflamatorios		(439,78)
610009 Var. exist. Otros fármacos específicos		(2.950,14)
611001 Var. exist. Material sanitario de consumo	(55.913,78)	66.436,42
611002 Var. exist. Osteosíntesis	79.687,35	(29.061,94)
612001 Var. exist. Instrumental y pequeño utillaje	(31,45)	(458,70)
615003 Var. exist. Material de oficina	(2.165,76)	1.380,50
615004 Var. exist. Documentación información al cliente	1.402,44	2.446,93
621 ARRENDAMIENTO Y CÁNONES	208.845,00	210.630,00
621411 Arrendamiento de R.M.N.		210.630,00
621201 Arrendamiento de R.M.N.	208.845,00	
622 REPARACIONES Y CONSERVACIÓN	261.128,70	178.487,11
622101 Reparaciones construcciones	23.962,53	28.921,75
622511 Ascensores		17.293,37
622201 Ascensores	25.665,50	
622512 Climatización		33.250,18
622202 Climatización	39.742,49	
622513 Central telefónica		8.425,00
622203 Central telefónica	8.159,87	
622514 Extintores		2.829,11
622204 Extintores	559,67	
622515 Instalaciones eléctricas		3.150,72
622205 Instalaciones eléctricas	4.915,05	

GASTOS	EJERCICIO 2010	EJERCICIO 2011
622519 Otras instalaciones		1.608,83
622209 Otras instalaciones	14.952,52	
622411 Reparaciones quirófano		29.365,18
622301 Reparaciones quirófano	30.253,60	
622412 Reparaciones rehabilitación		2.482,77
622302 Reparaciones rehabilitación	2.670,71	
622413 Reparaciones aparatos médicos		3.182,55
622303 Reparaciones aparatos médicos	4.693,69	
622414 Reparaciones esterilización		5.634,22
622304 Reparaciones esterilización	15.404,40	
622415 Reparaciones radiología		10.202,66
622305 Reparaciones radiología	36.445,94	
622307 Reparaciones equipo de imagen	20.171,72	
622419 Reparaciones equipo O.D.C.		16.207,20
622309 Reparaciones equipo O.D.C.	10.667,46	
622410 Reparaciones maquinaria cocina		149,86
622310 Reparaciones maquinaria cocina	641,99	
622418 Otra maquinaria		8,33
622601 Reparaciones mobiliario	11.151,14	5.217,06
622701 Reparaciones equipos para proc. de información	11.070,42	10.558,32
624 TRANSPORTE	22,10	0,00
624001 Transporte	22,10	
625 PRIMAS DE SEGUROS	6.952,70	6.952,70
625001 Seguro combinado industrial	6.247,41	6.247,41
625901 Otras primas de seguros	705,29	705,29
628 SUMINISTROS	162.481,53	166.312,01
628001 Energía eléctrica	123.222,68	129.626,65
628101 Agua	8.013,74	11.461,41
628201 Gas	31.058,55	24.358,82
628901 Combustible	186,56	865,13
629 COMUNICACIONES Y OTROS SERVICIOS	561.292,40	485.989,01
629101 Prensa, revistas, libros y otras publicaciones	441,03	763,89
629201 Servicio de lavandería	57.514,21	57.061,31
629202 Servicio de desratización y desinsectación	538,2	542,80
629203 Servicio de control legionelosis	10.857,84	11.377,96
629205 Servicio de limpieza y aseo integral	262.425,92	246.844,97
629206 Servicio de residuos sanitarios	12.504,06	3.817,45
629207 Servicio de ropería de quirófano	66.679,33	8.877,60
629209 Otros servicios de limpieza y aseo		9.098,55
629301 Seguridad	61.249,67	59.480,38
629302 Servicio de prevención	8.483,60	
629401 Dietas	10.875,38	14.868,01
629501 Gastos de viajes	5.591,06	3.686,64
629701 Comunicaciones telefónicas	30.145,29	30.822,69
629801 Comunicaciones postales	1.340,54	1.188,24
629803 Mensajería	21.144,35	22.746,82
629908 Otras comunicaciones		13.854,06
629904 Otros gastos y servicios	11.501,92	957,63

GASTOS	EJERCICIO 2010	EJERCICIO 2011
64 GASTOS DE PERSONAL	3.092.842,91	3.014.268,22
640300 Sueldos y salarios personal laboral	2.424.142,98	2.340.088,87
642000 Cotizaciones sociales a cargo del empleador	668.699,93	674.179,35
643 OTROS GASTOS SOCIALES	219.239,26	167.608,90
643001 Aportaciones a sist. complementarios de pensiones	35.966,23	37.451,15
644001 Formación y perfeccionamiento de personal	31.810,17	34.497,12
644101 Acción social	15.614,30	17.841,86
644201 Seguro colectivo de vida y accidentes	135.848,56	77.818,77
660 TRIBUTOS	15.230,27	22.840,89
661211 Tributos		11.173,93
660001 Tributos	14.240,16	
661002 Otros tributos		11.666,96
660002 Otros tributos	990,11	
671 PÉRDIDAS PROCEDENTES DEL INMOVILIZADO	2.724,94	527,30
671002 Pérdidas por baja mobiliario	2.655,41	527,30
671004 Pérdidas por baja equipos informáticos	69,53	
675 VARIACIÓN DE PROV. PARA INSOLVENCIAS Y PDAS.	(793,69)	(1.183,20)
694001 Dotación a la provisión para insolvencias	2.220,49	1.050,52
(794001) Provisión para insolvencias aplicada	(3.014,18)	(2.233,72)
678 GASTOS EXTRAORDINARIOS	2,29	1,70
678001 Gastos por diferencias	2,29	1,70
679 GASTOS Y PÉRDIDAS DE OTROS EJERCICIOS	2.785,04	
679101 Pda. modificación dchos. presupuestos cerrados	2.785,04	
68 DOTACIONES PARA AMORTIZACIÓN DE INMOVI.	157.900,70	179.448,94
680611 Aplicaciones informáticas		14.655,36
681501 Aplicaciones informáticas	10.700,04	
681111 Construcciones		30.603,00
682101 Construcciones	30.603,00	
681511 Instalaciones técnicas		62.399,48
682201 Instalaciones técnicas	57.964,25	
681611 Mobiliario		47.549,44
682501 Mobiliario	40.952,53	
681711 Equipo para proceso de información		24.241,66
682601 Equipo para proceso de información	17.680,88	
SUPERÁVIT PROVISIONAL	258.088,81	40.216,83
TOTAL DEBE	7.756.998,98	6.883.648,70

INGRESOS	EJERCICIO 2010	EJERCICIO 2011
7 INGRESOS	7.756.998,98	6.883.648,70
705 PRESTACIONES DE SERVICIOS	126.670,21	166.358,81
705006 Prestaciones de servicios a varios	126.670,21	166.358,81
750 TRANSFERENCIAS CORRIENTES	7.533.612,82	6.598.651,06
75001 Ingr. por transf. Fremap	2.620.137,96	2.190.466,17
75002 Ingr. por transf. Asepeyo	1.090.516,46	1.137.975,59
75003 Ingr. por transf. Fraternidad - Muprespa	1.416.645,34	1.098.787,77
75004 Ingr. por transf. Universal	1.086.984,31	1.075.888,51
75005 Ingr. por transf. MC Mutual	1.319.328,75	1.095.533,02
751 SUBVENCIONES CORRIENTES	5.799,15	6.290,10
751001 Subvenciones corrientes	5.799,15	
751101 Subvenciones corrientes resto entidades		6.290,10
761 INGRESOS DE VALORES DE RENTA FIJA	83.847,91	96.914,13
761002 Int. de tit. del Estado afectos al Fondo de Reserva	83.847,91	
761301 Ing. Valores deuda cartera pública		7.613,00
761302 Ing. Valores deuda cartera privada		89.301,13
769 OTROS INTERESES E INGRESOS ASIMILADOS	863,95	9.747,45
769901 Intereses de cuentas corrientes	863,95	7.951,04
769903 Otros ingresos financieros		83,07
769905 Intereses imposición plazo		1.713,34
773 REINTEGROS	5.245,63	4.834,65
773001 Reintegros de ej. cerrados	338,16	209,25
773002 Reintegros del ej. Corriente	4.907,47	4.625,40
777 OTROS INGRESOS DE GESTION	660,00	852,50
777901 Otros ingresos no financieros	660,00	852,50
778 GANANCIAS E INGRESOS EXTRAORDINARIOS	299,31	
778002 Ingresos por diferencias	299,31	
TOTAL HABER	7.756.998,98	6.883.648,70

Gestión del patrimonio de la Seguridad Social

Nº CUENTAS	ACTIVO	2010	2011
	A) INMOVILIZADO	6.398.309,94	4.942.434,49
	I. Inmovilizaciones inmateriales	69.258,27	54.602,91
215	1. Aplicaciones informáticas	411.281,48	402.620,63
217	2. Derechos sobre bienes en régimen de arrendamiento financiero		
(281)	3. Amortizaciones	(342.023,21)	(348.017,72)
	II. Inmovilizaciones materiales	4.817.293,32	4.887.831,58
220, 221	1. Terrenos y construcciones	4.896.381,51	4.896.381,51
222, 223	2. Instalaciones técnicas y maquinaria	2.724.364,60	2.958.516,16
224, 226	3. Utillaje y mobiliario	2.164.575,35	1.952.001,08
227, 228, 229	4. Otro inmovilizado	972.937,88	839.212,69
(282)	5. Amortizaciones	(5.940.966,02)	(5.758.279,86)
	IV. Inversiones financieras permanentes.	1.511.758,35	0,00
251, 256	1. Cartera de valores a largo plazo	1.511.758,35	
254, 255, 257	2. Otras inversiones y créditos a largo plazo		
260, 265	3. Fianzas y depósitos constituidos a largo plazo		
(297)	4. Provisiones		
27	B) GASTOS A DISTRIBUIR EN VARIOS EJERCICIOS	0,00	0,00
	C) ACTIVO CIRCULANTE	5.088.571,66	8.739.242,51
	I. Existencias	522.346,27	485.156,37
30	1. Productos farmacéuticos	29.278,97	32.832,28
31	2. Material sanitario de consumo	180.077,59	142.703,11
32	3. Instrumental y pequeño utillaje	301.940,92	302.399,62
33	4. Productos alimenticios		
34	5. Vestuario, lencería y calzado		
35	6. Otros aprovisionamientos	11.048,79	7.221,36
	II. Deudores	183.953,74	209.068,03
43	1. Deudores presupuestarios	197.965,88	221.962,48
44	2. Deudores no presupuestarios	143,64	78,13
470, 471, 472	3. Administraciones Públicas		
553	4. Otros deudores		
(490)	5. Provisiones	(14.155,78)	(12.972,58)
	III. Inversiones financieras temporales	1.194.991,47	5.111.072,72
541, 546	1. Cartera de valores a corto plazo	1.194.991,47	1.542.359,38
544, 547	2. Otras inversiones y créditos a corto plazo		3.568.713,34
565, 566	3. Fianzas y depósitos constituidos a corto plazo		
(597), (598)	4. Provisiones		
57	IV. Tesorería	3.168.100,15	107.924,90
	V. Partidas pendientes de aplicación	1.472,33	2.808.000,00
555	1. Partidas pendientes de aplicación	1.472,33	2.808.000,00
480, 58	VI. Ajustes por periodificación	17.707,70	18.020,49
	TOTAL GENERAL (A+B+C)	11.486.881,60	13.681.677,00

Nº CUENTAS	PASIVO	2010	2011
	A) FONDOS PROPIOS	10.312.403,69	10.353.029,21
104	I Fondo Patrimonial (A + B)	8.521.256,37	8.521.256,37
	II. Reservas	1.791.147,32	1.791.147,32
111	1. Reservas de revalorización		
112	2. Reservas legales	1.533.058,51	1.791.147,32
116	3. Reservas estatutarias		
	III. Resultados de ejercicios anteriores		363,69
120	1. Resultados positivos de ejercicios anteriores		363,69
(121)	2. Resultados negativos de ejercicios anteriores		
129	IV. Resultados del ejercicio	258.088,81	40.261,83
	V. Provisiones para riesgos y gastos		
140	1. Provisión para pensiones y obligaciones similares		
	B) ACREEDORES A LARGO PLAZO	0,00	0,00
	II. Otras deudas a largo plazo		
170, 176	1. Deudas por entidades de crédito		
173	2. Otras deudas		
180, 185	3. Fianzas y depósitos recibidos a largo plazo		
	C) ACREEDORES A CORTO PLAZO	1.174.477,91	3.328.647,79
	II. Deudas con entidades de crédito		
520	1. Préstamos y otras deudas		
526	2. Deudas por intereses		
	III. Acreedores	1.173.005,58	3.328.647,79
40	1. Acreedores presupuestarios	988.224,82	339.630,62
41	2. Acreedores no presupuestarios	14.349,28	11.338,15
413	3. Acreedores oper. pdtes. aplicar ppto.		2.808.000,00
475, 476, 477	4. Administraciones Públicas	170.431,48	169.679,02
523, 553	5. Otros acreedores		
560, 561	6. Fianzas y depósitos recibidos a corto plazo		
	IV. Partidas pendientes de aplicación	1.472,33	
554, 556	1. Partidas pendientes de aplicación	1.72,33	
485, 585	V. Ajustes por periodificación		
	D) PROVISIONES PARA RIESGOS Y GASTOS A CORTO PLAZO	0,00	0,00
496	Provisión para contingencias en tramitación		
	TOTAL GENERAL (A+B+C+D)	11.486.881,60	13.681.667,00

Nº CUENTAS	DEBE	2010	2011
	A) GASTOS	7.498.910,17	6.843.386,87
	1. Prestaciones sociales.	0,00	0,00
631	b) Incapacidad temporal		
635	e) Prestaciones económicas de recuperación e indemnizaciones y entregas únicas		
636	f) Prestaciones sociales		
637	g) Prótesis y vehículos para inválidos		
638	h) Farmacia y efectos y accesorios de dispensación ambulatoria		
639	i) Otras prestaciones		
	2. Gastos de funcionamiento de los servicios	7.493.397,90	6.842.857,87
	a) Aprovisionamientos	2.808.256,02	2.411.503,29
600/605, (609)	a.1) Compras	1.368.260,77	1.102.051,36
61*	a.2) Variación de existencias	19.624,62	37.189,90
607	a.3) Otros gastos externos	1.420.370,63	1.272.262,03
	b) Gastos de personal	3.312.082,17	3.181.877,12
640, 641	b.1) Sueldos, salarios y asimilados	2.424.142,98	2.340.088,87
642, 643, 644	b.2) Cargas sociales	887.939,19	841.788,25
68	c) Dotaciones para amortizaciones de inmovilizado	157.900,70	179.448,94
675, 694, (794)	d) Variación de provisiones para insolvencias y pérdidas de incobrables	(793,69)	(1.183,20)
	e) Otros gastos de gestión	1.215.952,70	1.071.211,72
62	e.1) Servicios exteriores	1.200.722,43	1.048.370,83
660	e.2) Tributos	15.230,27	22.840,89
676	e.3) Otros gastos de gestión corriente		
	f) Gastos financieros y asimilables		
662, 663, 669	f.1) Por deudas		
666, 667	f.2) Pérdidas de inversiones financieras		
696, 698, 699 (796, 798, 799)	g) Variación de las provisiones de inversiones financieras		
690, (792)	i) Variación de la provisión para contingencias en tramitación		
	3. Transferencias y subvenciones	0,00	0,00
650	a) Transferencias corrientes		
651	b) Subvenciones corrientes		
655	c) Transferencias de capital		
656	d) Subvenciones de capital		
	4. Pérdidas y gastos extraordinarios	5.512,27	529,00
670, 671	a) Pérdidas procedentes de inmovilizado	2.724,94	527,30
674	b) Pérdidas de operaciones de endeudamiento		
678	c) Gastos extraordinarios	2,29	1,70
679	d) Gastos y pérdidas de otros ejercicios	2.785,04	
	AHORRO	258.088,81	40.261,83
	TOTAL DEBE	7.756.998,98	6.883.648,70

Nº CUENTAS	HABER	2010	2011
	B) INGRESOS	7.756.998,98	6.883.648,70
	1. Ingresos de gestión ordinaria	0,00	0,00
720	a) Cotizaciones sociales a cargo de los empleadores		
721	b) Cotizaciones sociales a cargo de los asalariados		
	2. Otros ingresos de gestión ordinaria	217.287,70	278.707,54
70	a) Prestación de servicios	126.670,21	166.358,81
773	b) Reintegros	5.245,63	4.834,65
78	c) Trabajos realizados para la entidad		
	d) Otros ingresos de gestión	660,00	852,50
775, 776, 777	d.1) Ingresos accesorios y otros de gestión corriente	660,00	851,50
790	d.2) Exceso de provisión para riesgos y gastos		
761, 762	f) Ingresos de otros valores negociables y de créditos del activo inmovilizado	83.847,91	96.914,13
	g) Otros intereses e ingresos asimilados	863,95	9.747,45
763, 769	g.1) Otros intereses	863,95	9.747,45
766	g.2) Beneficios en inversiones financieras		
	3. Transferencias y subvenciones	7.539.411,97	6.604.941,16
750	a) Transferencias corrientes	7.533.612,82	6.598.651,06
751	b) Subvenciones corrientes	5.799,15	6.290,10
755	c) Transferencias de capital		
756	d) Subvenciones de capital		
	4. Ganancias e ingresos extraordinarios	299,31	0,00
770, 771	a) Beneficios procedentes del inmovilizado		
774	b) Beneficios por operaciones de endeudamiento		
778	c) Ingresos extraordinarios	299,31	
779	d) Ingresos y beneficios de otros ejercicios		
	DESAHORRO	0,00	0,00
	TOTAL HABER	7.756.998,98	6.883.648,70